

FICHA TÉCNICA - BEMPAGRAF



COMPOSICIÓN

Material consistente en grafito mineral puro expandido laminado. Por las características propias del grafito es un material de la más alta calidad y de uso universal en altas presiones y temperaturas, con una excepcional resistencia al vapor. Cubre la mayoría de servicios en refinerías, petroquímica e industria para periodos largos de tiempo y diferentes temperaturas de servicio.

Se fabrican diferentes calidades en función de la inserción metálica que incorporan y de la existencia o no del inhibidor de corrosión.

BEMPAGRAF SL/GL : Material de grafito mineral expandido puro y laminado.

BEMPAGRAF SE/GE : Material de grafito mineral expandido puro reforzado con una lamina metálica perforada y engatillada de acero SS 316/316L de 0.1 mm de espesor.

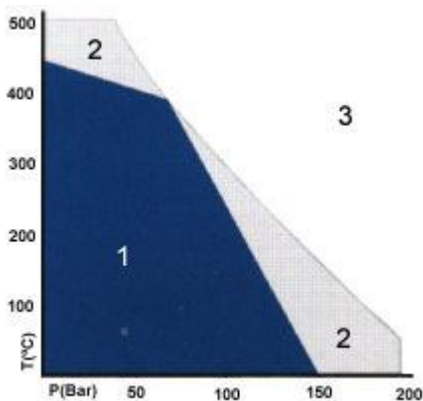
BEMPAGRAF SR/GR : Material de grafito mineral expandido puro reforzado con una lamina metálica de acero SS 316/316L de 0.05 mm de espesor.

Techical Data	
COLOR	Gris
Formato de la plancha (mm)	1000x1000
Espesor estándar (mm). Otros bajo demanda	0.8, 1, 1.5, 2, 3
Densidad ($\pm 10\%$)	1,12 g/cm ³
Comprensibilidad ASTM F-36 A	40%
Recuperación elástica ASTM F-36 A	20%
Permeabilidad al gas DIN 3535 modificada	< 1cm ³ /min
Contenido en grafito	> 98%
Contenido en cenizas	< 2%
Temperatura de utilización:	
Atmósfera neutral	-200 a 3000°C
Atmósfera oxidante	-200 a 450°C
Punto de sublimación	3.300°C

Propiedades típicas para espesor estándar 2 mm.

DIAGRAMA PRESION-TEMPERATURA

EXPLICACION DEL DIAGAMA P-T



1- Área de uso satisfactorio sin tener que recurrir a una supervisión técnica.

2- Área con recomendación técnica necesaria, consulte al departamento técnico de Montero.

3- Área no recomendada.

El diagrama P-T ayuda al usuario o ingenier@ que conoce las condiciones de servicio (Presión y temperatura) a elegir el material para juntas apropiado. El diagrama P-T no garantiza el funcionamiento de un material para una aplicación.